

Wissensmanagement, Softwareprozess, BPM, Artificial Intelligence und Professor Koch – wie passt das alles zusammen?

- Unternehmerische Erfahrungen zweier Dekaden -
 - Referat anlässlich der Konferenz IT's T.I.M.E. am 9.6.2006 in Wien -
- Dr. Ernst Lebsanft, ernst.lebsanft@synlogic.ch, Tel. +41 61 425 95 21



- ▶ SYNLOGIC in Kürze
- ▶ Als es begann
- ▶ Von Artificial Intelligence zum Software-Prozess
- ▶ Von Artificial Intelligence zu ?
- ▶ Wissensmanagement – Software-Prozess
- ▶ BPM – WFM – BRM - WM – AI – BI
- ▶ Gedanken zum Thema „Wissensbilanzierung“

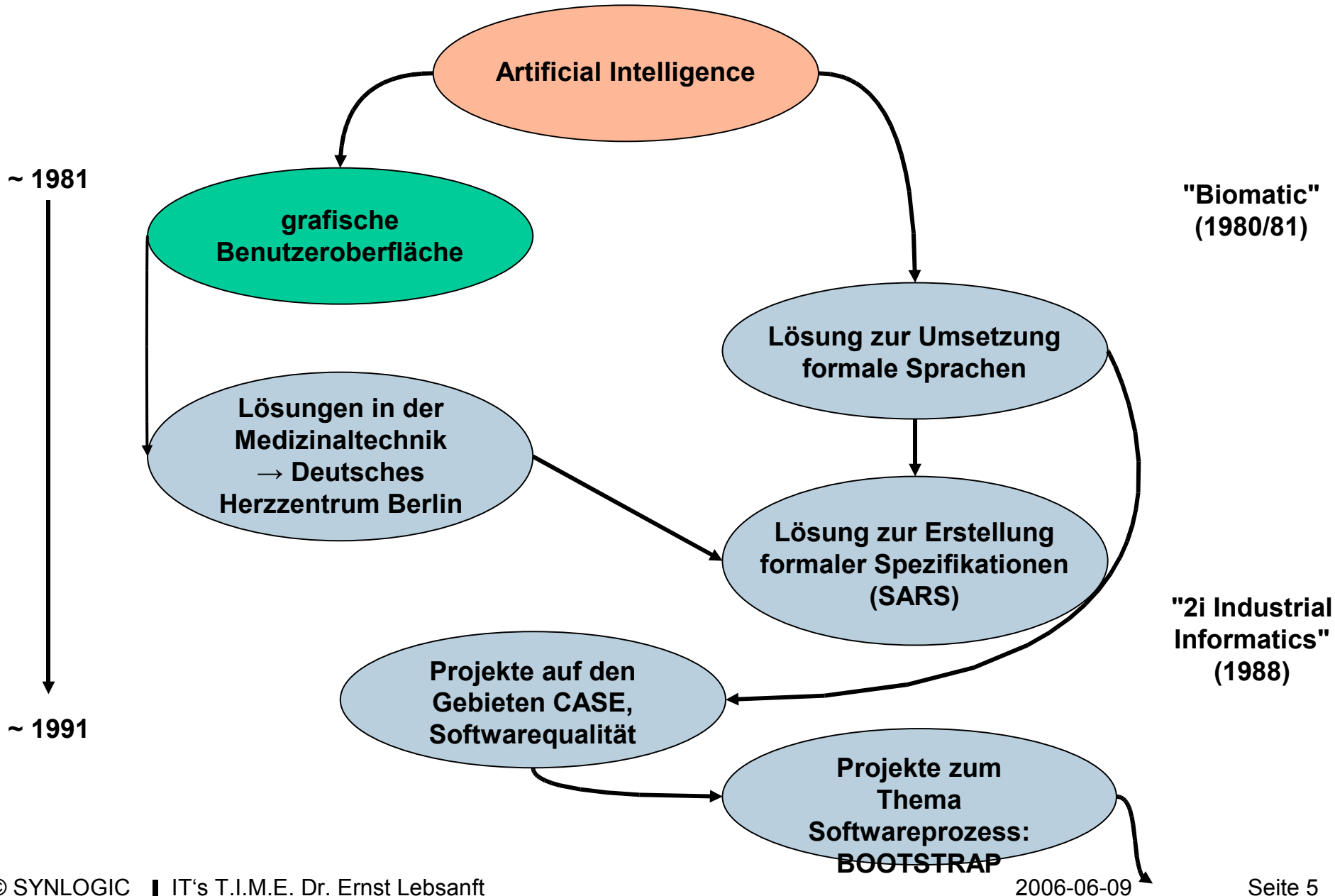
- ▶ Gegründet 1987 in Binningen/Basel, Standorte in Bern und Zürich, 35+ Mitarbeiter, Tochtergesellschaft Get Process AG
- ▶ Marktleistungen:
 - Software-Entwicklung und –Integration
 - Geschäftsprozess-Management- und Informatik-Beratung
 - IT-Projektleitung, IT-Qualitätssicherung und andere IT-Managementaufgaben
 - Produkte und Lösungen: Income, bo.suite, TrustDelivery, ...
- ▶ Kunden
 - Credit Suisse, UBS, VP-Bank, WIR-Bank, EAvE
 - BLPK, National, Suva, Visana ...
 - Roche CibaSC, ThyssenKrupp Presta ..
 - SBB, Schweiz. Post
 - seco, ISCeco, BFE, BAR, VBS, Kanton BL ...
 - RIS, ElektroMaterial, Vögele, Manor ...
 - u.a.m.
- ▶ Technologie- und Lösungs-Partner
 - Banking Concepts, Hyperion, Trustcopy, Carnot, Adobe, ..



15. März 1988

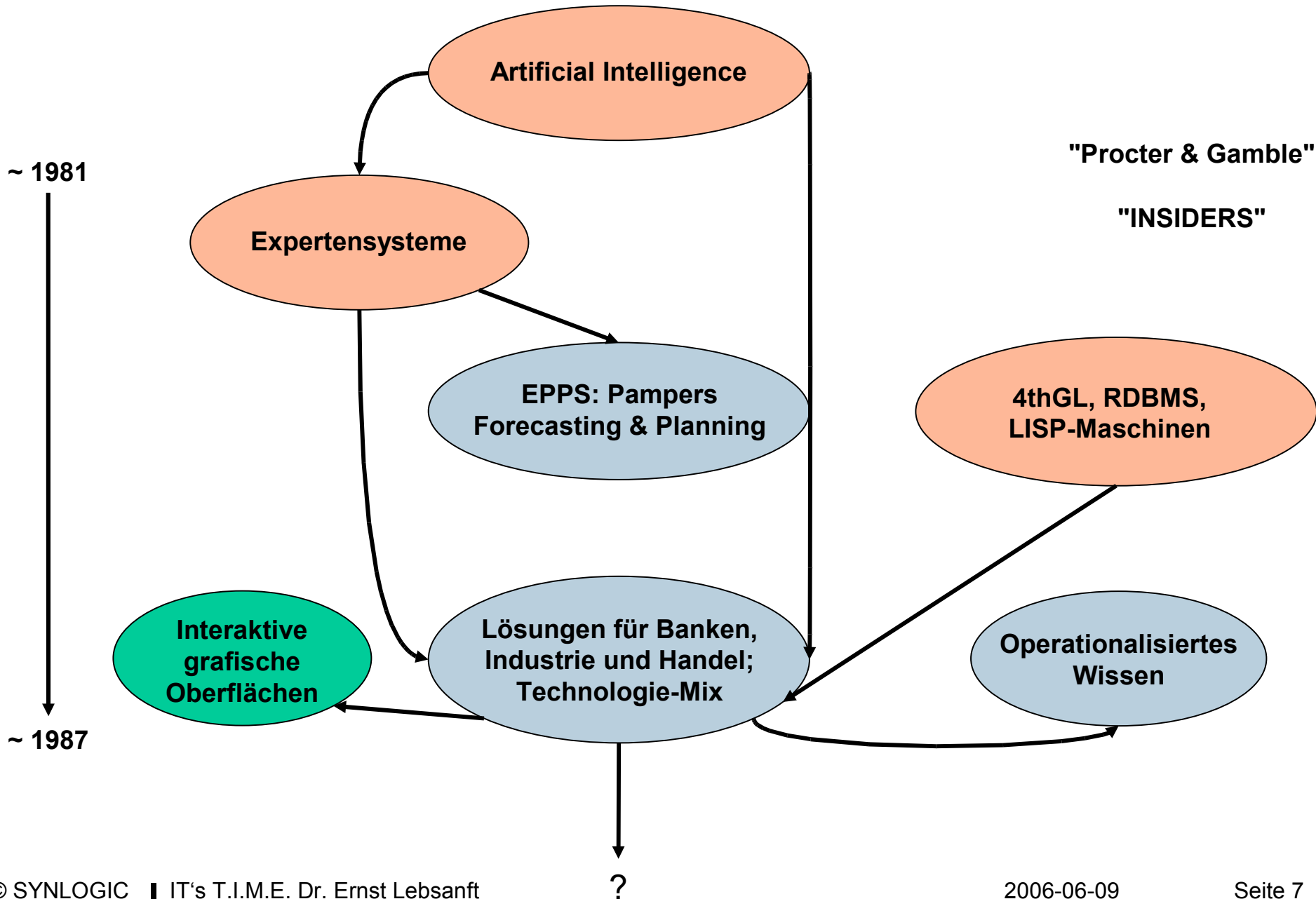
Künstliche Intelligenz und wissensbasierte Systeme –
Möglichkeiten und Grenzen

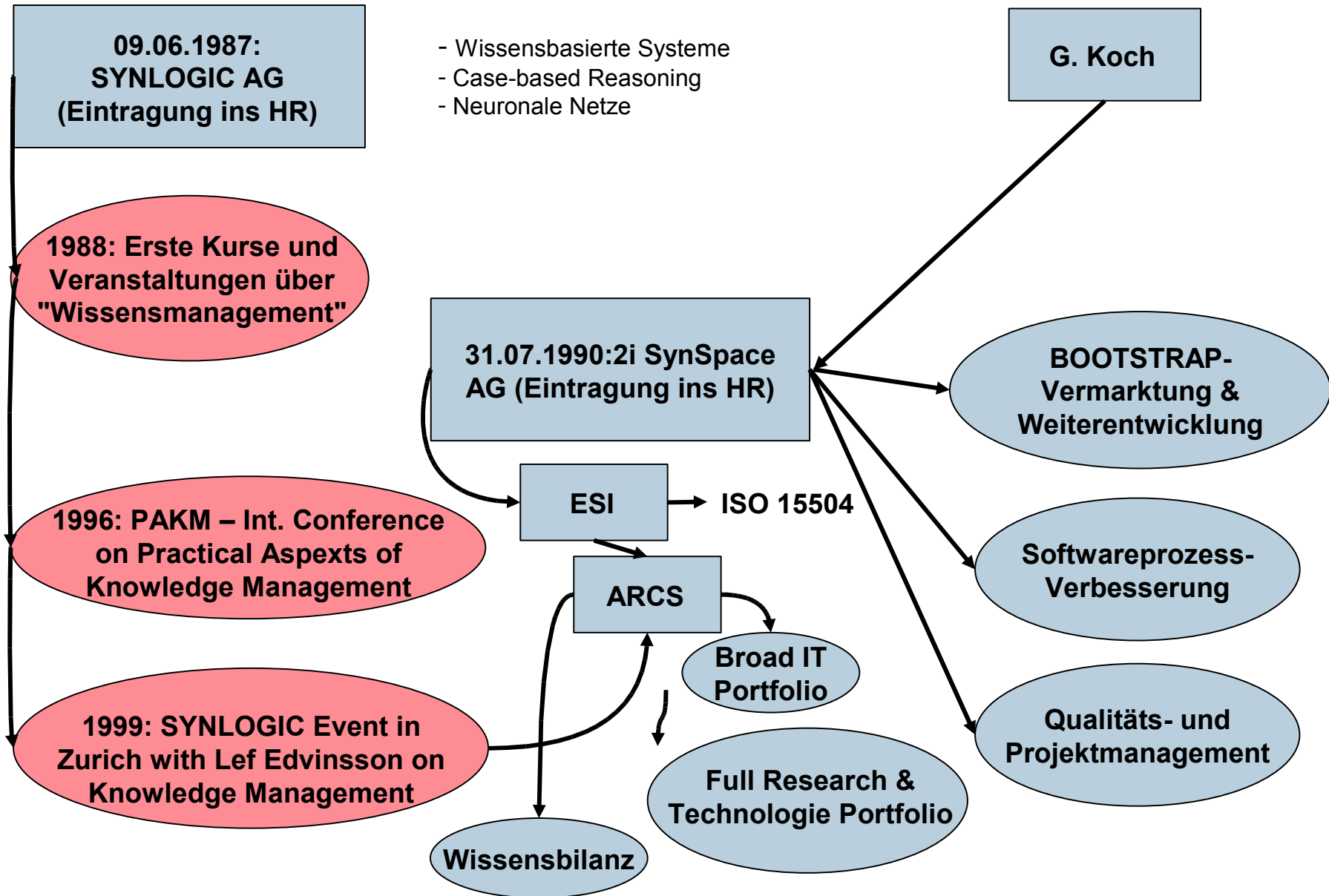
Referat anlässlich des Tischkreises Basel der Handelskammer
Deutschland - Schweiz



LEVEL	CHARACTERISTICS	KEY PROBLEM AREAS	
foolish (0)	(negligent) failure to allow succesful development process	software reuse	SENSE
stupid (-1)	(obstructive) counterproductive process imposed	development environments repostories	
lunatic (-2)	(contemptuous) disregard for good software engineering institutionalised	automatic programming	IDIOCY

Von Artificial Intelligence zu ?





- ▶ **RAMSES** – ein regelbasiertes Anlageberatungssystem für die seinerzeit ca. 300 Filialen der Citibank Privatkunden AG in Deutschland (1986/87 entwickelt und eingeführt und 1997 ausser Dienst gestellt).
- ▶ Ein regelbasiertes **Rezeptursystem** für einen Lebensmittelhersteller (1989/1990 mit einer sog. Expertensystem-Shell realisiert)
- ▶ **Income Suite**: Eine Suite für das Prozessmanagement, bestehend aus Process Designer, Knowledge Browser, Document Center, Process Monitor und Simulator (seit 1991)
- ▶ **bo.suite**: Eine Lösung für das Produktmanagement bei Banken und Finanzdienstleistungsunternehmen auf Basis von Stücklisten (2002)

- ▶ Basellandschaftliche Pensionskasse: Eine **prozessorientierte Wissensplattform** mit Income (2003)
- ▶ ICR – Instant Customer Response: **Business Rules + Workflow** zur automatisierten Beantwortung komplexer Kundenanfragen bei der Ciba Specialty Chemicals Ltd. (2004)
- ▶ Schnittstelle zwischen **Income** und der **Carnot** eProcess Engine mit Process Warehouse (2005)



Schweizer Informatiker Gesellschaft
Société Suisse des Informaticiens
Società Svizzera degli Informatici
Swiss Informaticians Society



swiss group for artificial intelligence
and cognitive science



PAKM '96

Practical Aspects of Knowledge Management

Proceedings of the First International Conference
Basel, Switzerland, October 30–31, 1996

Volume 1

Proceedings edited by: Michael Wolf, Ulrich Reimer

Workshops edited by:

Adaptive Workflow

Remo Pareschi
Giorgio De Michellis
Sunil Sarin

Data Mining in Real World Databases

David A. Bell
John G. Hughes
Sarabjot S. Anand

**Knowledge Media for Improving
Organisational Expertise**

Georg Geyer
Katarina Stanoevska-Slabeva
Achim Karduck

**Practical Applications of
Information Filtering**

Alan F. Smeaton
Humphrey Sorensen

**Product Knowledge Sharing for
Integrated Enterprises**

Harold Boley
Nicola Guarino

**The Lessons Learned Cycle:
Implementing a Knowledge Pump
in your Organisation**

André Spijkervet
Robert de Hoog
Rob van der Spek
Eelco Kruijzinga
Gertjan van Heijst

The conference is further supported by:

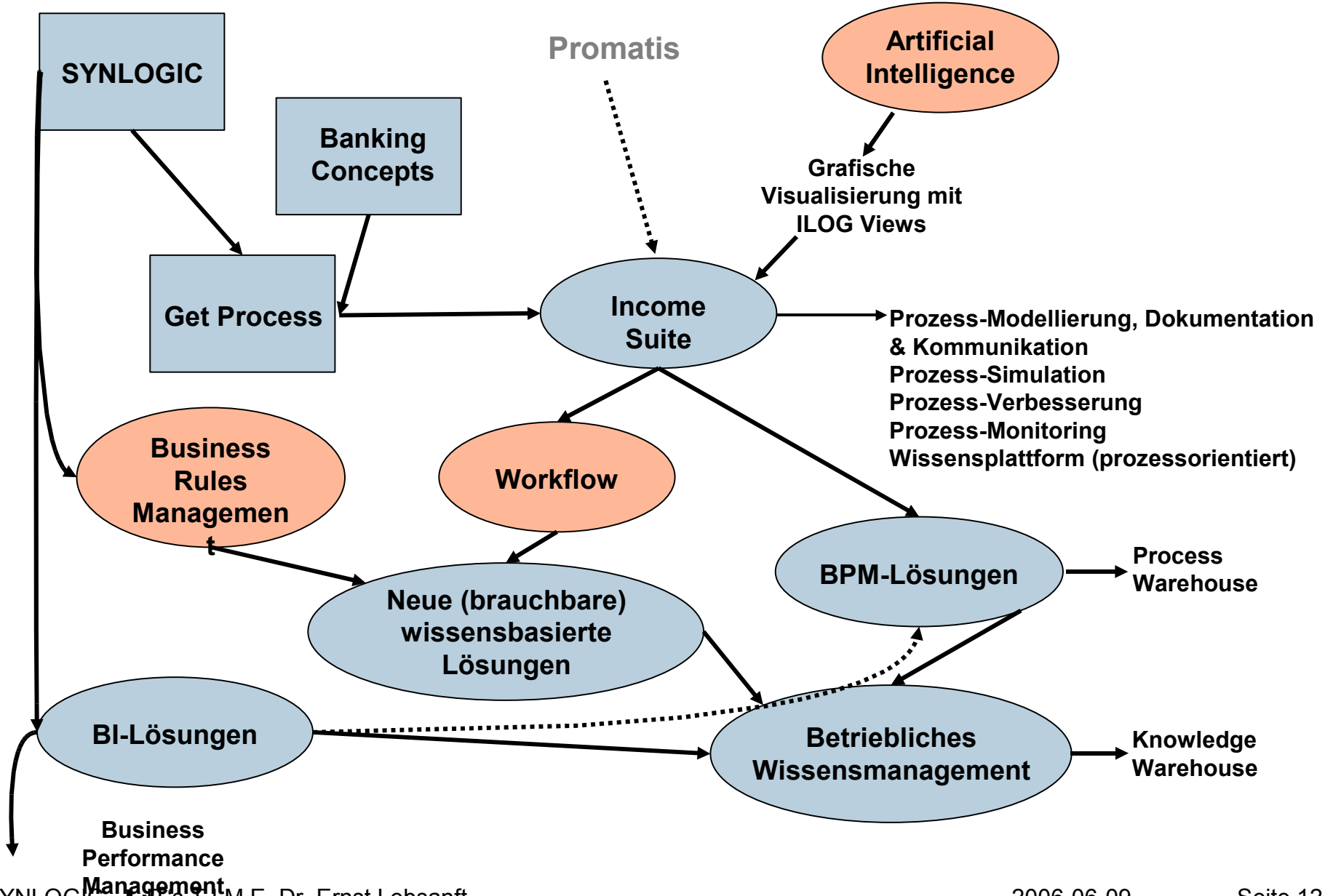


Deutsches
Forschungszentrum
für Künstliche
Intelligenz GmbH



PDTAG-AM
Product Data Technology
Advisory Group
ESPRIT 9049





„Eine Wissensbilanz (intellectual capital statement) ist ein Instrument zur gezielten Darstellung und Entwicklung des intellektuellen Kapitals einer Organisation. Sie zeigt die Zusammenhänge zwischen den organisatorischen Zielen, den Geschäftsprozessen, dem intellektuellen Kapital und dem Geschäftserfolg einer Organisation und beschreibt diese Elemente mittels Indikatoren.“ (BMWA, Wissensbilanz, 2004)

- ▶ Vom Anhang des Jahresberichts zum integrierten Teil des Steuerungsinstrumentariums einer Organisation
- ▶ Von der Wissens-Bilanz zur Wissens-Jahresrechnung mit Wissens-Erfolgsrechnung, Wissens-Mittelflussrechnung, Wissens-Anlagenspiegel etc.
- ▶ Verknüpfung mit anderen Elementen betrieblichen Wissensmanagements
- ▶ Antworten auf die Frage der Bewirtschaftung intellektuellen Kapitals

Das Machbare denken - Das Denkbare machen



SYNLOGIC AG
Rottmannsbodenstrasse 30
CH-4102 Binningen
Tel: +41-61 425 95 25
Fax: +41-61 425 95 20

SYNLOGIC AG
Effingerstrasse 19
CH-3008 Bern
Tel: +41-31 398 60 40
Fax: +41-31 398 60 41

SYNLOGIC AG
Riesbachstrasse 61 / Postfach
CH-8034 Zürich
Tel: +41-43 488 38 28
Fax: +41-43 488 38 29

www.synlogic.ch

**Ihr Unternehmenserfolg ist uns wichtig -
Wir unterstützen Sie dabei ...**

Wann immer Kritiker dich ärgern, denke an eines:
Kritikern errichtet man niemals Denkmäler!

Jan Sibelius, finnischer Komponist (1865 – 1957)

Wissensmanagement, Softwareprozess, BPM, Artificial Intelligence und Professor Koch – wie passt das alles zusammen?

- Unternehmerische Erfahrungen zweier Dekaden -
 - Referat anlässlich der Konferenz IT's T.I.M.E. am 9.6.2006 in Wien -
- Dr. Ernst Lebsanft, ernst.lebsanft@synlogic.ch, Tel. +41 61 425 95 21



- ▶ SYNLOGIC in Kürze
- ▶ Als es begann
- ▶ Von Artificial Intelligence zum Software-Prozess
- ▶ Von Artificial Intelligence zu ?
- ▶ Wissensmanagement – Software-Prozess
- ▶ BPM – WFM – BRM - WM – AI – BI
- ▶ Gedanken zum Thema „Wissensbilanzierung“

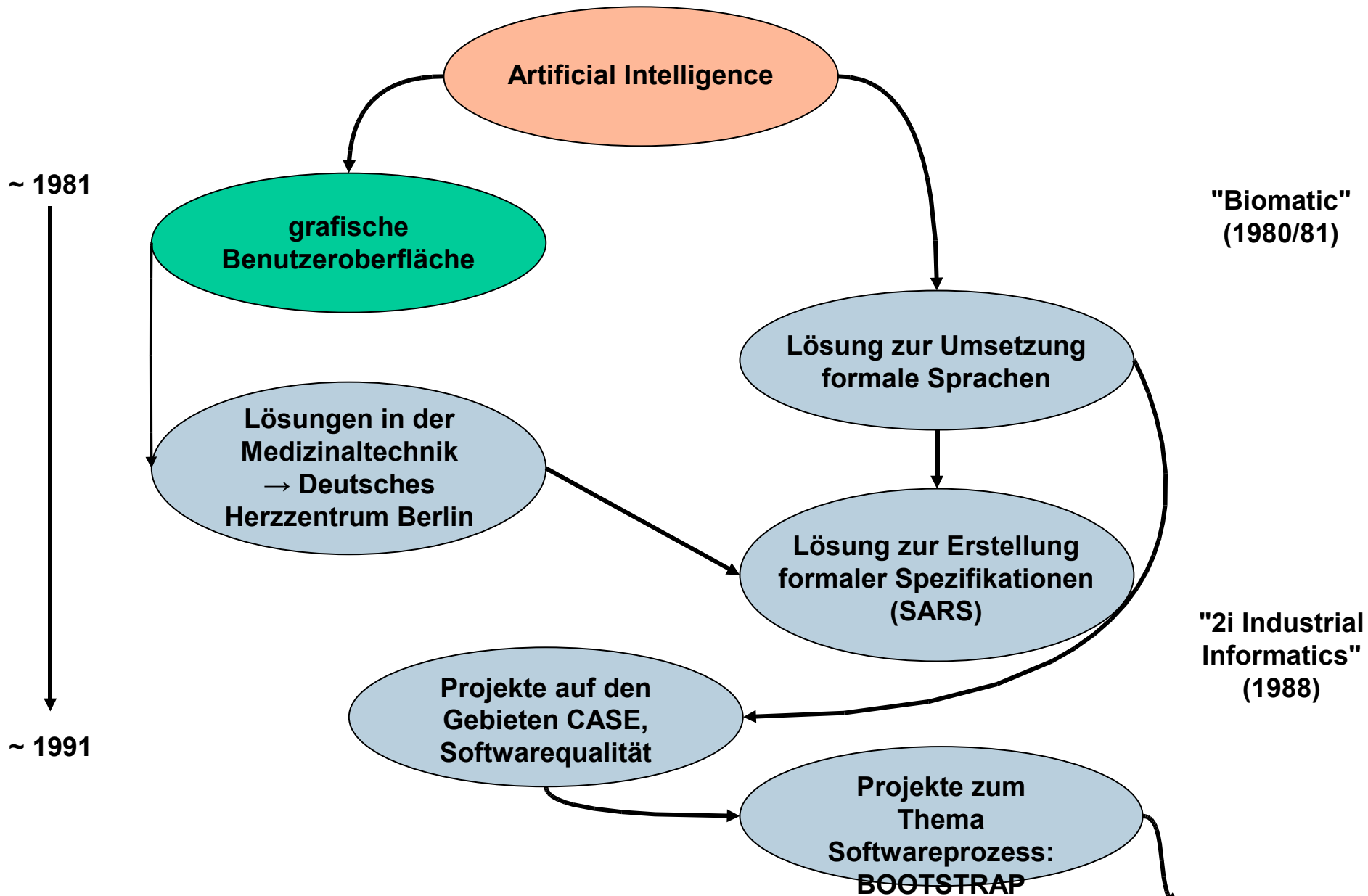
- ▶ Gegründet 1987 in Binningen/Basel, Standorte in Bern und Zürich, 35+ Mitarbeiter, Tochtergesellschaft Get Process AG
- ▶ Marktleistungen:
 - Software-Entwicklung und –Integration
 - Geschäftsprozess-Management- und Informatik-Beratung
 - IT-Projektleitung, IT-Qualitätssicherung und andere IT-Managementaufgaben
 - Produkte und Lösungen: Income, bo.suite, TrustDelivery, ...
- ▶ Kunden
 - Credit Suisse, UBS, VP-Bank, WIR-Bank, EAvE
 - BLPK, National, Suva, Visana ...
 - Roche CibaSC, ThyssenKrupp Presta ..
 - SBB, Schweiz. Post
 - seco, ISCeco, BFE, BAR, VBS, Kanton BL ...
 - RIS, ElektroMaterial, Vögele, Manor ...
 - u.a.m.
- ▶ Technologie- und Lösungs-Partner
 - Banking Concepts, Hyperion, Trustcopy, Carnot, Adobe, ..



15. März 1988

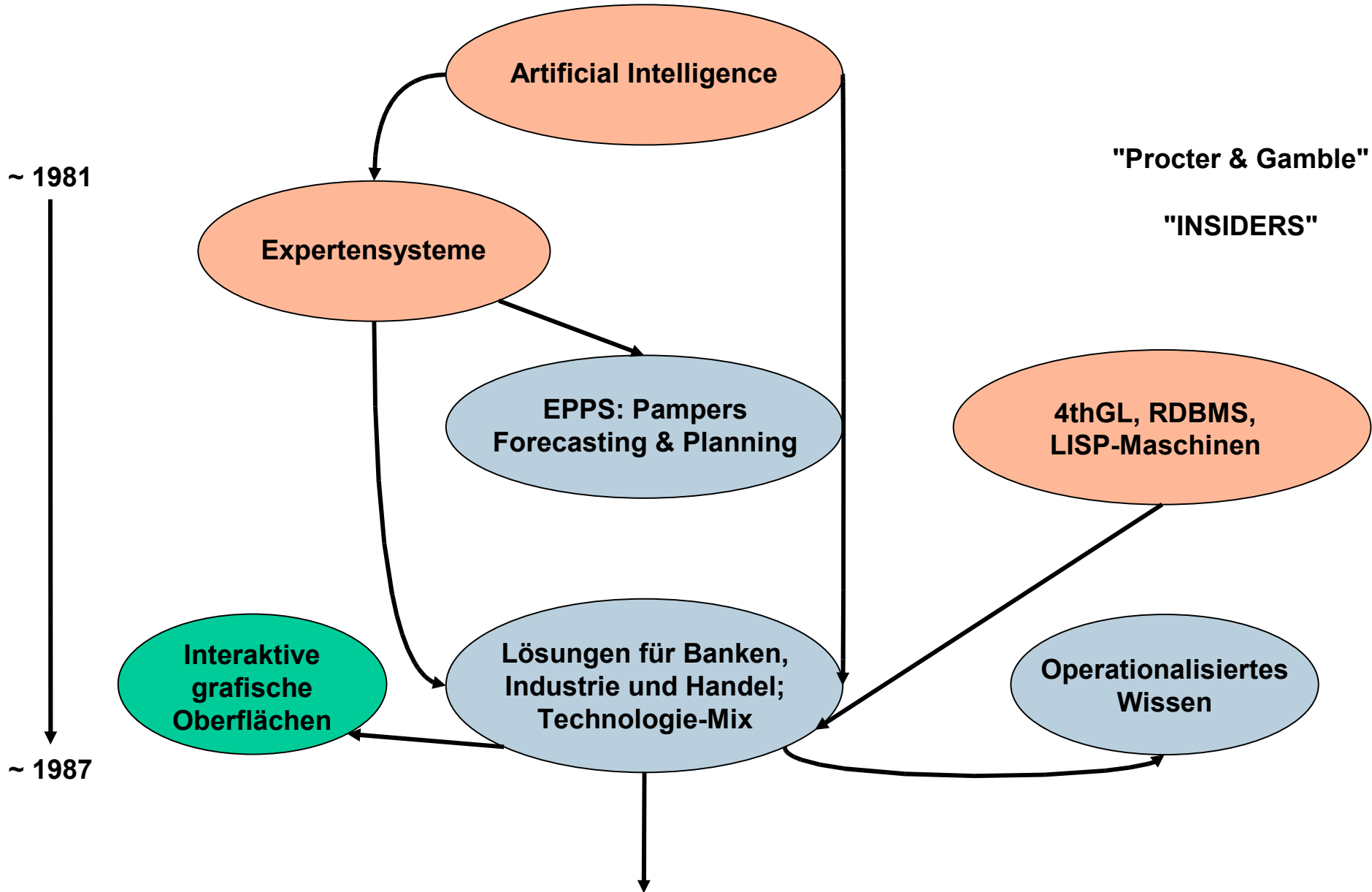
Künstliche Intelligenz und wissensbasierte Systeme –
Möglichkeiten und Grenzen

Referat anlässlich des Tischkreises Basel der Handelskammer
Deutschland - Schweiz



LEVEL	CHARACTERISTICS	KEY PROBLEM AREAS	
foolish (0)	(negligent) failure to allow succesful development process	software reuse	SENSE
stupid (-1)	(obstructive) counterproductive process imposed	development environments repostories	
lunatic (-2)	(contemptuous) disregard for good software engineering institutionalised	automatic programming	IDIOCY

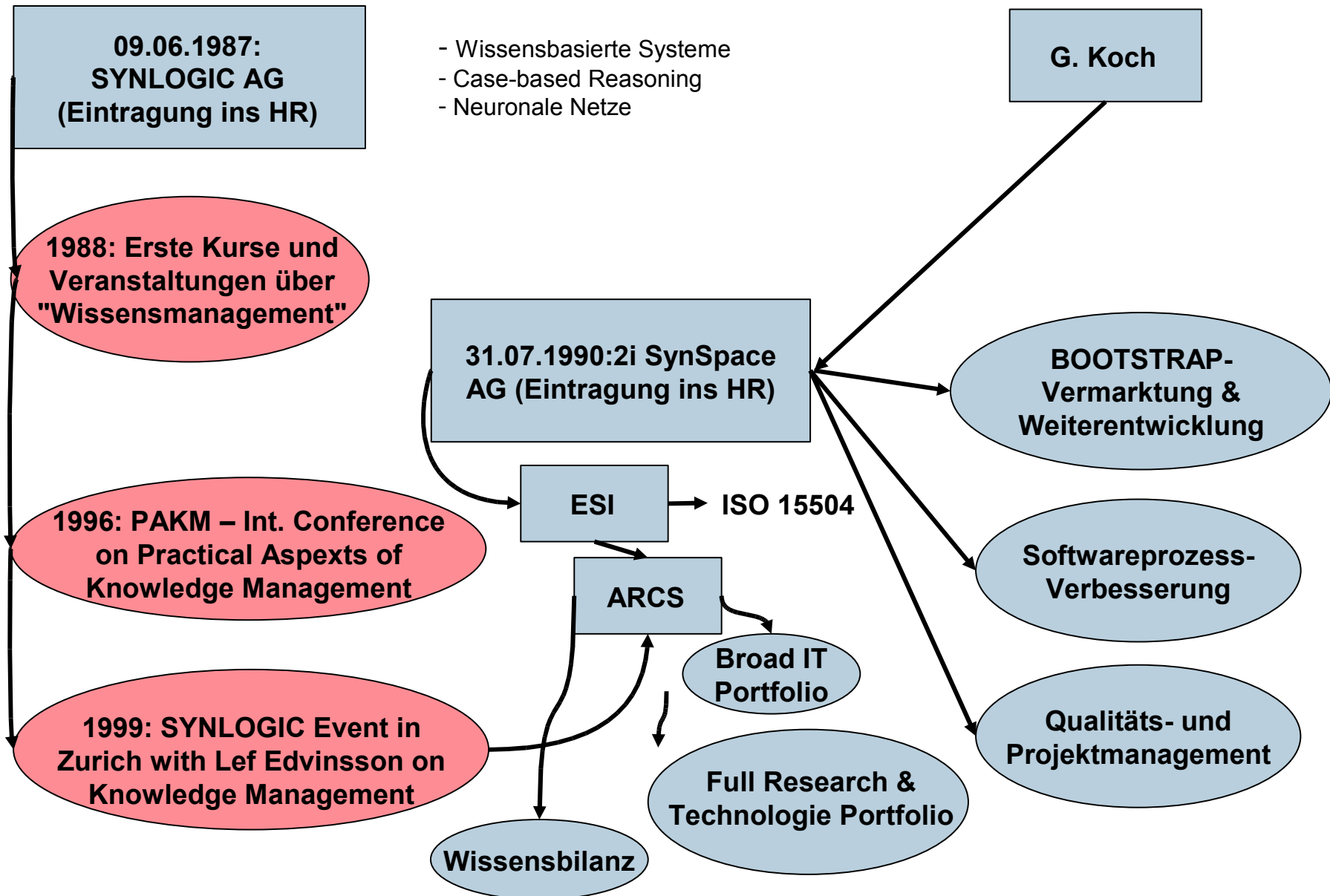
Von Artificial Intelligence zu ?



"Procter & Gamble"

"INSIDERS"

?



- ▶ **RAMSES** – ein regelbasiertes Anlageberatungssystem für die seinerzeit ca. 300 Filialen der Citibank Privatkunden AG in Deutschland (1986/87 entwickelt und eingeführt und 1997 ausser Dienst gestellt).
- ▶ Ein regelbasiertes **Rezeptursystem** für einen Lebensmittelhersteller (1989/1990 mit einer sog. Expertensystem-Shell realisiert)
- ▶ **Income Suite**: Eine Suite für das Prozessmanagement, bestehend aus Process Designer, Knowledge Browser, Document Center, Process Monitor und Simulator (seit 1991)
- ▶ **bo.suite**: Eine Lösung für das Produktmanagement bei Banken und Finanzdienstleistungsunternehmen auf Basis von Stücklisten (2002)

- ▶ Basellandschaftliche Pensionskasse: Eine **prozessorientierte Wissensplattform** mit Income (2003)
- ▶ ICR – Instant Customer Response: **Business Rules + Workflow** zur automatisierten Beantwortung komplexer Kundenanfragen bei der Ciba Specialty Chemicals Ltd. (2004)
- ▶ Schnittstelle zwischen **Income** und der **Carnot** eProcess Engine mit Process Warehouse (2005)



Schweizer Informatiker Gesellschaft
Société Suisse des Informaticiens
Società Svizzera degli Informatici
Swiss Informaticians Society



swiss group for artificial intelligence
and cognitive science



PAKM '96

Practical Aspects of Knowledge Management

Proceedings of the First International Conference
Basel, Switzerland, October 30–31, 1996

Volume 1

Proceedings edited by: Michael Wolf, Ulrich Reimer

Workshops edited by:

Adaptive Workflow

Remo Pareschi
Giorgio De Michellis
Sunil Sarin

Data Mining in Real World Databases

David A. Bell
John G. Hughes
Sarabjot S. Anand

**Knowledge Media for Improving
Organisational Expertise**

Georg Geyer
Katarina Stanoevska-Slabeva
Achim Karduck

**Practical Applications of
Information Filtering**

Alan F. Smeaton
Humphrey Sorensen

**Product Knowledge Sharing for
Integrated Enterprises**

Harold Boley
Nicola Guarino

**The Lessons Learned Cycle:
Implementing a Knowledge Pump
in your Organisation**

André Spijkervet
Robert de Hoog
Rob van der Spek
Eelco Kruijzinga
Gertjan van Heijst

The conference is further supported by:

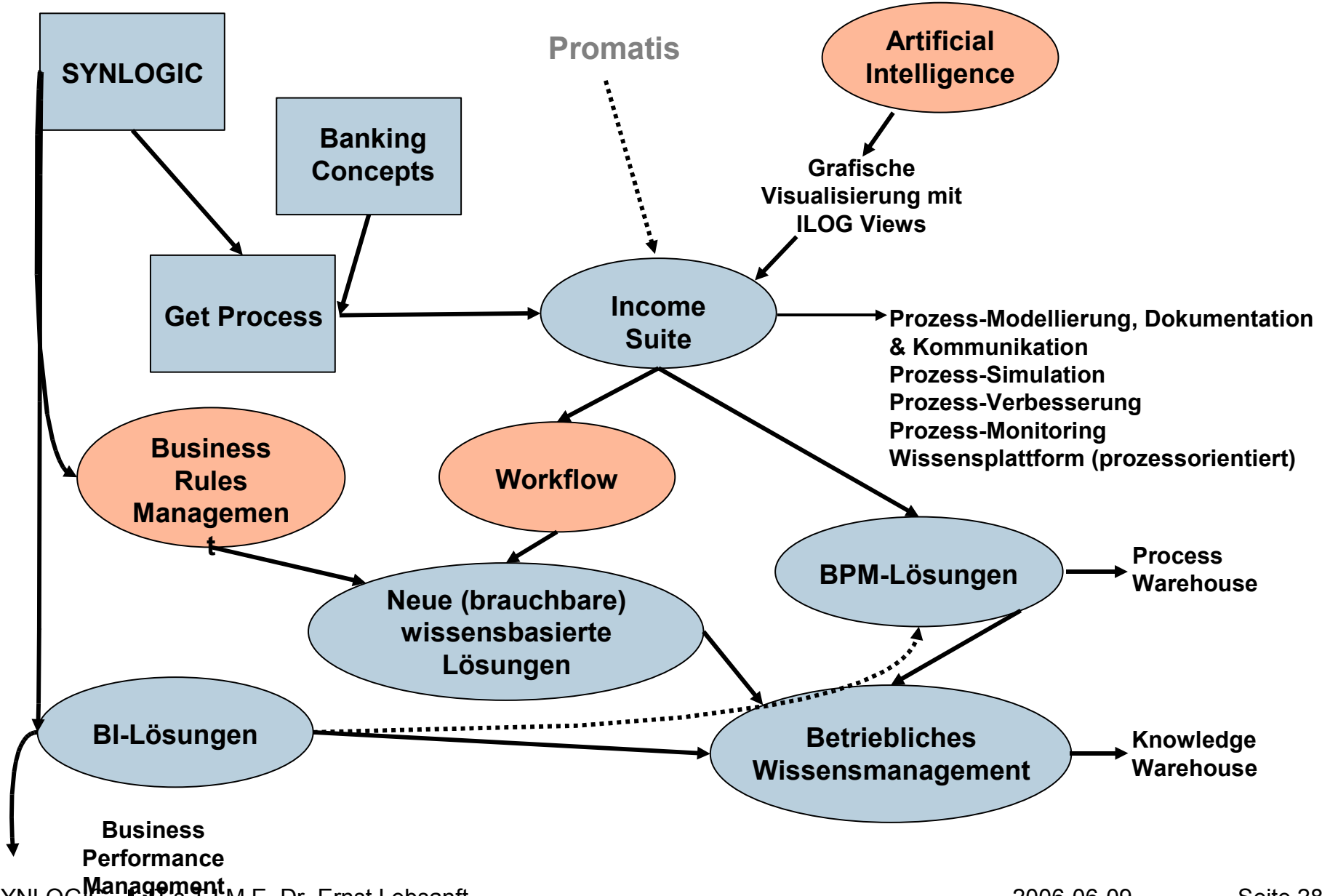


Deutsches
Forschungszentrum
für Künstliche
Intelligenz GmbH



PDTAG-AM
Product Data Technology
Advisory Group
ESPRIT 9049





„Eine Wissensbilanz (intellectual capital statement) ist ein Instrument zur gezielten Darstellung und Entwicklung des intellektuellen Kapitals einer Organisation. Sie zeigt die Zusammenhänge zwischen den organisatorischen Zielen, den Geschäftsprozessen, dem intellektuellen Kapital und dem Geschäftserfolg einer Organisation und beschreibt diese Elemente mittels Indikatoren.“ (BMWA, Wissensbilanz, 2004)

- ▶ Vom Anhang des Jahresberichts zum integrierten Teil des Steuerungsinstrumentariums einer Organisation
- ▶ Von der Wissens-Bilanz zur Wissens-Jahresrechnung mit Wissens-Erfolgsrechnung, Wissens-Mittelflussrechnung, Wissens-Anlagenspiegel etc.
- ▶ Verknüpfung mit anderen Elementen betrieblichen Wissensmanagements
- ▶ Antworten auf die Frage der Bewirtschaftung intellektuellen Kapitals

Das Machbare denken - Das Denkbare machen



SYNLOGIC AG
Rottmannsbodenstrasse 30
CH-4102 Binningen
Tel: +41-61 425 95 25
Fax: +41-61 425 95 20

SYNLOGIC AG
Effingerstrasse 19
CH-3008 Bern
Tel: +41-31 398 60 40
Fax: +41-31 398 60 41

SYNLOGIC AG
Riesbachstrasse 61 / Postfach
CH-8034 Zürich
Tel: +41-43 488 38 28
Fax: +41-43 488 38 29

www.synlogic.ch

**Ihr Unternehmenserfolg ist uns wichtig -
Wir unterstützen Sie dabei ...**

Wann immer Kritiker dich ärgern, denke an eines:
Kritikern errichtet man niemals Denkmäler!

Jan Sibelius, finnischer Komponist (1865 – 1957)